



ЗДЕСЬ ВСЁ ПОНЯТНО!


Поступай в ЗабГУ!



Интерактивный справочник
абитуриента 2024

ZABGU.RU

Как пользоваться?

Пользоваться нашим справочником очень легко. Ориентироваться внутри справочника вам поможет содержание. На каждой странице в правом верхнем углу есть кнопка , нажав на которую вы перейдёте в оглавление.



Всю основную информацию вы сможете найти в тексте справочника. Но при необходимости можно углубиться и подробнее узнать интересующую вас информацию, перейдя по ссылкам. Это легко сделать – нажимайте на подчёркнутый текст либо ищите специальные кнопки со стрелочками, а также подсказки.

ПРАВИЛА ПРИЁМА



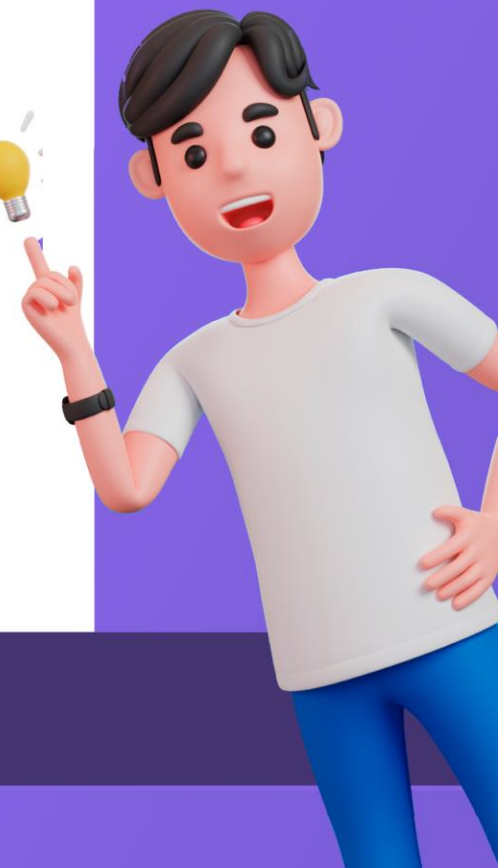
ПОСМОТРИ РЕЙТИНГИ



Обращайте внимание на пометки звёздочкой* – такая информация уточнена мелким шрифтом внизу страницы. **Удачного взаимодействия!**



интерактивный
справочник



☰ Содержание*

- [Про университет](#)
- [Факультеты](#)
- [Специальности](#)
- [Правила приёма](#)
- [Количество мест в 2024 году](#)
- [Документы для поступления](#)
- [Как подать документы?](#)
- [Сроки приёма и даты зачисления](#)
- [Вступительные испытания](#)
- [Минимальные баллы ЕГЭ](#)
- [Про индивидуальные достижения](#)
- [Особые права при поступлении](#)
- [Отдельная квота при поступлении](#)
- [Приём на целевое обучение](#)
- [Военный учебный центр](#)
- [Контакты приёмной комиссии](#)
- [Социальные сети ЗабГУ](#)



Университет



Забайкальский государственный университет – один из крупнейших вузов Сибири и Дальнего Востока. Подготовка специалистов практически для всех отраслей экономики региона по образовательным программам среднего профессионального и высшего образования.

Наш вуз – кандидат на участие в федеральной программе поддержки вузов «Приоритет - 2030».

Университет сотрудничает с ведущими вузами России и других стран, в частности Китая.

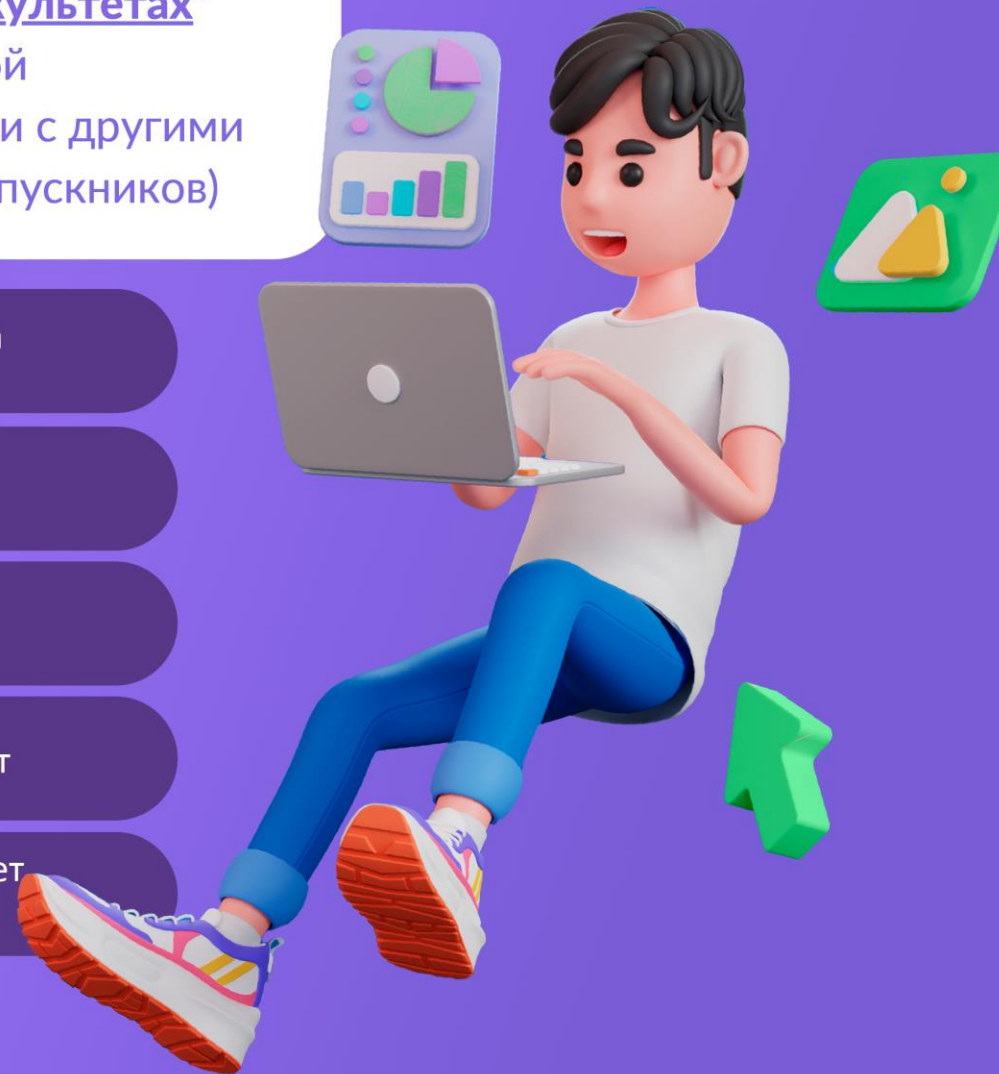
Богатейшая минерально-сырьевая база, уникальные природные объекты, многогранное культурное наследие отражается в структуре и в содержании образовательной и научной деятельности **ЗабГУ**.





Факультеты

ЗабГУ готовит бакалавров, специалистов и магистров на **11 факультетах***
Каждый факультет уникален в своей образовательной и научной деятельности, организации внеучебной работы, взаимодействии с другими вузами, компаниями и предприятиями (работодателями для выпускников)



Горный факультет



Факультет строительства и экологии



Историко-филологический факультет



Факультет физической культуры и спорта



Психолого-педагогический факультет



Факультет экономики и управления



Социологический факультет



Энергетический факультет



Факультет естественных наук, математики и технологий



Международный факультет права и бизнеса



Факультет культуры и искусств

Специальности

В университете есть **очная, очно-заочная и заочная формы обучения** для горной, строительной, энергетической, автотранспортной, инфокоммуникационной и IT-отраслей, специалистов в области экологической и технологической безопасности.

Широкий спектр педагогических направлений, программ в области экономики и управления, юриспруденции, психологии, социальной сферы.

Большинство программ интегрированы с реальными запросами предприятий и организаций – потенциальными работодателями для наших выпускников



[ПОСМОТРЕТЬ ВСЕ СПЕЦИАЛЬНОСТИ](#)



Количество мест

Количество утверждённых в 2024 году бюджетный мест для приёма – 1 379

БАКАЛАВРИАТ И СПЕЦИАЛИТЕТ

очно – 841

очно-заочно – 5

заочно – 264

МАГИСТРАТУРА

очно – 205

заочно – 53

СПО (на базе 11 кл.)

очно - 45

АСПИРАНТУРА

очно - 11

На платное обучение за счет средств физических или юридических лиц на все направления подготовки и формы обучения – 1 760 мест

СПО на платное обучение – 455 мест



[ПОСМОТРИ РЕЙТИНГИ](#)

Документы для поступления



Для поступления абитуриенту необходимо подать в приёмную комиссию ВУЗа заявление с указанием приоритетов зачисления и пакет документов, указанных в [правилах приёма](#).

Перечень документов для подачи ЛИЧНО в приёмную комиссию:

- Копия паспорта (два разворота: с фото и с пропиской)
- Копия документа об образовании
- Оригинал/нот-заверенная копия документа об образовании
- Копия СНИЛС
- 4/6 фотографий 3x4 см*
- Копия свидетельства о браке/перемене имени**
- Копия медицинской справки 086/у***
- Копии документов, подтверждающих наличие льготы, целевое обучение или индивидуальные достижения (при поступлении на бюджетные места)



[ПОДРОБНЫЙ СПИСОК](#)

*для поступления на заочную форму обучения нужно 4 фото

**в случае смены ФИО

***необходима для поступления на некоторые специальности



Способы подачи документов

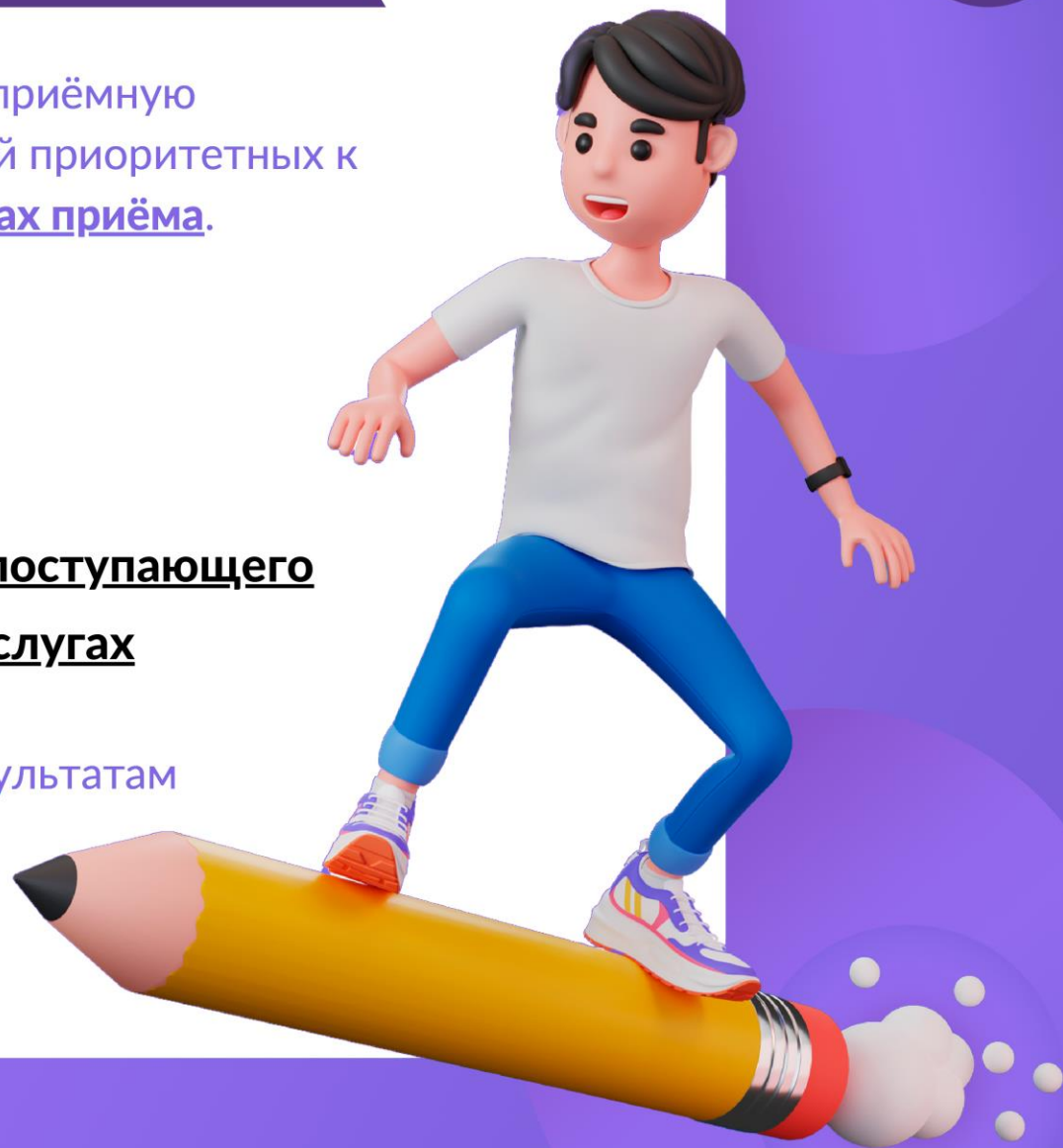


Для поступления абитуриенту необходимо подать в приёмную комиссию вуза заявление с указанием специальностей приоритетных к зачислению и пакет документов, указанных в правилах приёма.

Абитуриент может подать документы:

- **лично** в приёмную комиссию
- через **почтового оператора**
- в электронной форме через **личный кабинет поступающего**
- через сервис «Поступай в вуз онлайн» на **Госуслугах**

Зачисление проводится на конкурсной основе по результатам вступительных испытаний и дополнительных баллов за индивидуальные достижения поступающего.



Сроки приёма и даты зачисления

БАКАЛАВРИАТ И СПЕЦИАЛИТЕТ

Бюджет по результатам ЕГЭ:

С 01 марта по 25 июля

Бюджет по результатам внутренних
вступительных испытаний:

С 01 марта по 20 июля

Внебюджет:

С 01 марта по 20 августа

МАГИСТРАТУРА

Бюджет:

С 01 марта по 20 июля

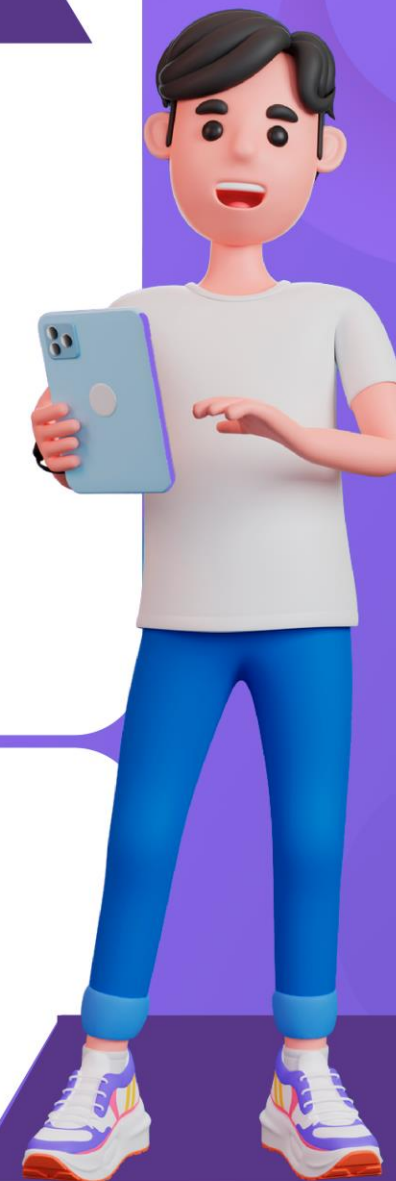
Внебюджет:

С 01 марта по 27 августа

АСПИРАНТУРА

Бюджет и внебюджет:

С 20 июня по 05 августа



ПОДРОБНЫЕ ДАТЫ



ДАТЫ ЗАЧИСЛЕНИЯ

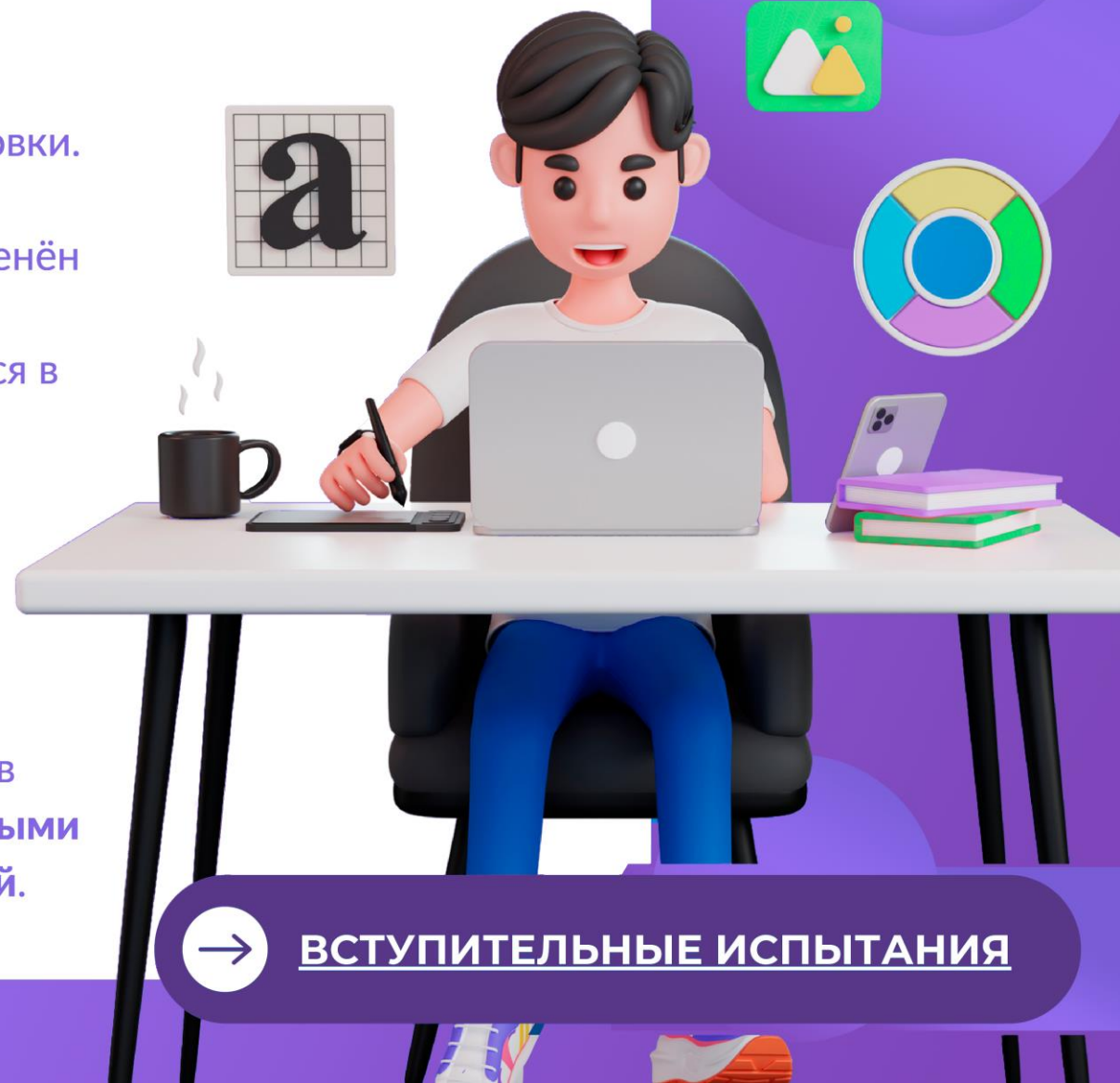
Вступительные испытания

Абитуриенты, поступающие на базе 11-ти классов, предоставляют результаты ЕГЭ по предметам в соответствии с выбранными направлениями подготовки.

На отдельные направления один из предметов заменён на вступительное испытание творческой или профессиональной направленности, которое сдаётся в вузе.

Поступающие на базе СПО могут предоставить результаты ЕГЭ или пройти профильные вступительные испытания в вузе.

Для подготовки к сдаче вступительных испытаний в вузе абитуриент может ознакомиться с **минимальными баллами** и **программами вступительных испытаний**.



ВСТУПИТЕЛЬНЫЕ ИСПЫТАНИЯ

Минимальные баллы ЕГЭ



 Русский язык

40



Иностранный язык

30



Математика

39



Литература

40



Физика

39



Биология

39



Обществознание

45



География

40



История

35



Химия

39



Информатика и ИКТ

44



КАЛЬКУЛЯТОР ЕГЭ*

*подбери специальность по результатам ЕГЭ

Индивидуальные достижения



При поступлении в ЗабГУ абитуриент вправе предоставить сведения об индивидуальных достижениях. Баллы за них учитываются при составлении рейтинговых списков и входят в общую сумму конкурсных баллов.

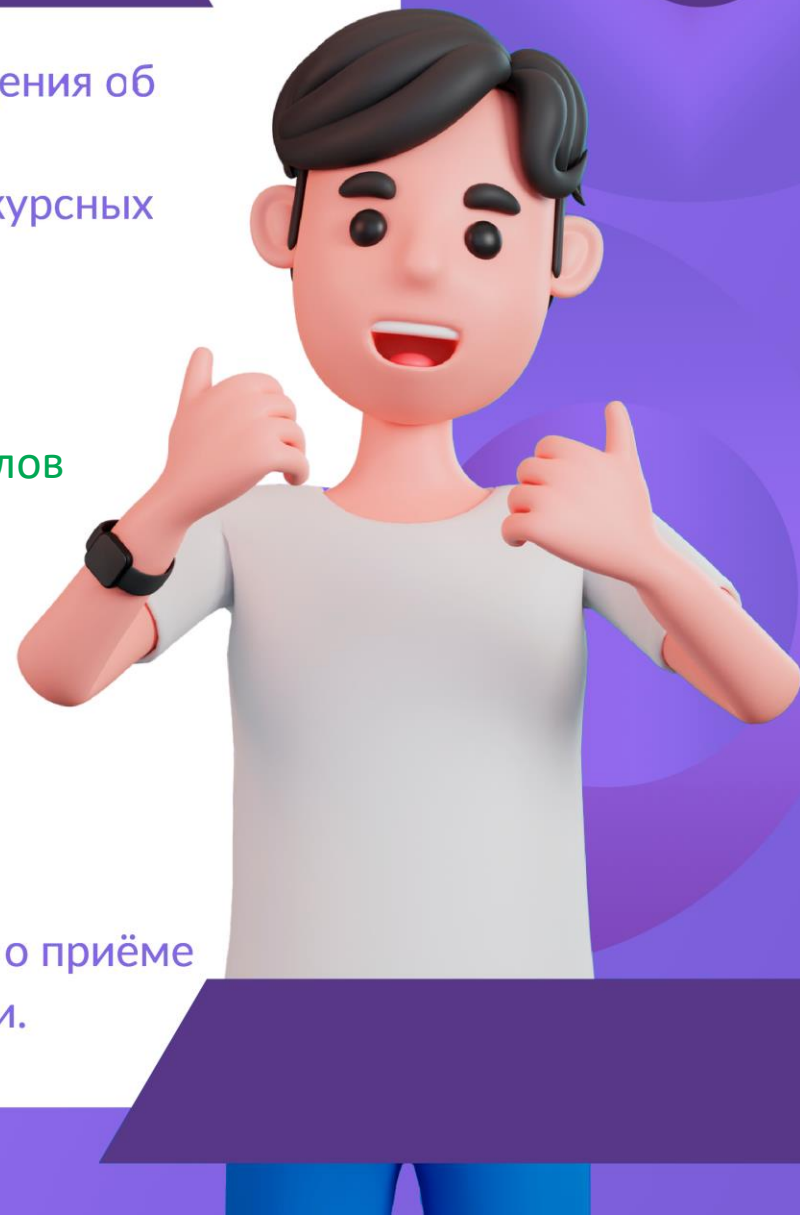
Некоторые из возможных индивидуальных достижений:

- Аттестат о среднем общем образовании с отличием - 10 баллов
- Золотой, серебряный и бронзовый знак отличия – 2 балла
- Золотая медаль «Гордость Забайкалья» – 10 баллов
- Серебряная медаль «Гордость Забайкалья» – 8 баллов



[ПОСМОТРЕТЬ ПОЛНЫЙ СПИСОК](#)

Наличие индивидуальных достижений указывается в заявлении о приёме на обучение и подтверждается соответствующими документами.



Особые права при поступлении



Льготным категориям граждан законодательством РФ в области образования предоставляется право поступления по образовательным программам бакалавриата и специалитета в рамках установленных квот.

Право поступления на обучение в рамках квот имеют:

- дети-инвалиды
- инвалиды I и II групп,
- инвалиды с детства
- дети-сироты и дети, оставшиеся без попечения родителей
- инвалиды по военной травме или заболеваниям, полученным во время военной службы
- ветераны боевых действий

При ЗабГУ работает Региональный центр инклюзивного образования, обеспечивающий доступную образовательную среду для инвалидов и лиц с ОВЗ.



[УЗНАТЬ ПОДРОБНЕЕ](#)



Отдельная квота при поступлении

Право на прием на места в пределах отдельной квоты по программам бакалавриата, программам (часть 5.1 статьи 71 Федерального закона № 273-ФЗ) имеют:

1. Герои Российской Федерации, лица, награжденные тремя орденами Мужества;
2. граждане, проходящие (проходившие) военную службу, призванные на военную службу по мобилизации, заключившие контракт о добровольном содействии в ВС РФ при условии их участия в СВО;
3. дети лиц, указанных в пункте 2;

Следующий
слайд



УЗНАТЬ ПОДРОБНЕЕ



Отдельная квота при поступлении



На места в пределах отдельной квоты принимаются:

1. без проведения вступительных испытаний (за исключением дополнительных вступительных испытаний творческой и (или) профессиональной направленности)
 - 1) Герои Российской Федерации, лица, награжденные тремя орденами Мужества
 - 2) дети лиц, указанных в пунктах 2-4 части 5.1 статьи 71 ФЗ № 273-ФЗ, дети военнослужащих и сотрудников, указанных в пункте 6 части 5.1 статьи 71 Федерального закона № 273-ФЗ, если указанные лица, военнослужащие, сотрудники погибли или получили увечье (ранение, травму, контузию) либо заболевание при исполнении обязанностей военной службы (служебных обязанностей) в ходе СВО
2. по результатам ЕГЭ или вступительных испытаний, проводимых организацией высшего образования самостоятельно, по выбору поступающих – иные лица, указанные в части 5.1 статьи 71 Федерального закона №273- ФЗ.



[УЗНАТЬ ПОДРОБНЕЕ](#)



Приём на целевое обучение



- Прием на целевое обучение осуществляется в соответствии с положением о целевом обучении и типовой формой договора о целевом обучении, устанавливаемыми Правительством Российской Федерации.
- Университет проводит прием на места в пределах целевой квоты в соответствии с предложениями о заключении договоров о целевом обучении, размещенными заказчиками на единой цифровой платформе в сфере занятости и трудовых отношений «Работа в России»
- Поступающий подает в организацию заявление о приеме для участия в конкурсе на места в пределах целевой квоты одновременно с заявкой на заключение договора о целевом обучении согласованную с заказчиком целевого обучения



[ЦЕЛЕВОЕ ОБУЧЕНИЕ](#)



Военный учебный центр

Студенты ЗабГУ, желающие получить **военно-учетную специальность** командир мотострелковых отделений или старший стрелок), могут ройти обучение в **Военном учебном центре ЗабГУ**.



ВОЕННЫЙ УЧЕБНЫЙ ЦЕНТР



Контакты приёмной комиссии

Необходимую информацию о поступлении абитуриенты могут получить в приёмной комиссии вуза:

📍 Чита, ул. Чкалова, 140, офис 14

☎ 8 (3022) 35-16-35, 8-800-200-73-03 – звонок по России бесплатный

✉ postupaivzabgu@mail.ru

Социальные сети ЗабГУ



ВКОНТАКТЕ



ОДНОКЛАССНИКИ



TELEGRAM

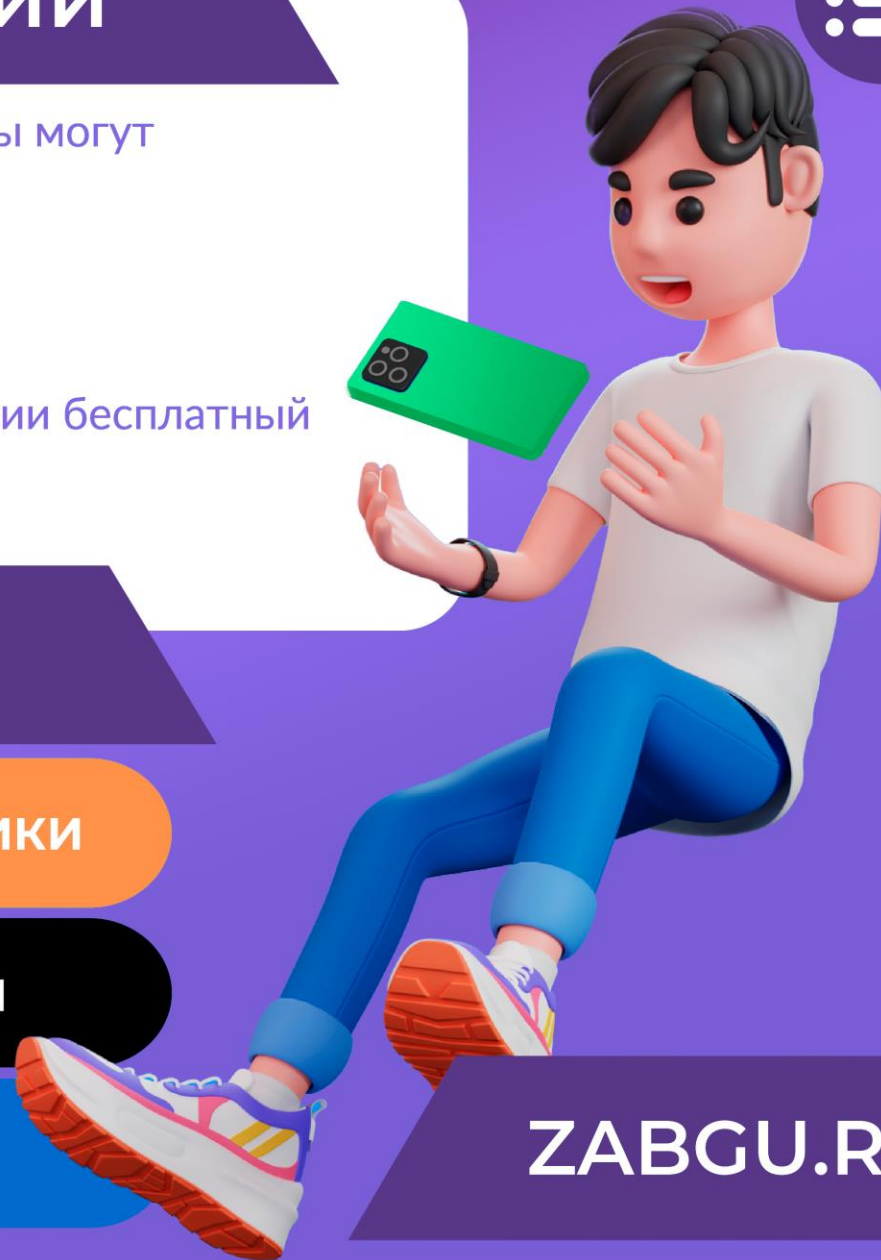


ЯНДЕКС ДЗЕН



Абитуриент ЗабГУ | Будущее с ЗабГУ

ZABGU.RU





ВСТРЕТИМСЯ В ЗАБГУ!

**ЗАБАЙКАЛЬСКИЙ ГОСУДАРСТВЕННЫЙ
УНИВЕРСИТЕТ**

ZABGU.RU