



## Внимание! Уважаемые члены Профсоюза!

В соответствии с п. 9.12 коллективного договора между администрацией и коллективом сотрудников Забайкальского государственного университета от 20.05.2015 г. проводится систематическая работа по оздоровлению работников в профилактории ЗабГУ. В коллективе трудятся квалифицированные врачи, медсестры.

По курсовкам в профилактории возможно получить следующие медицинские услуги:

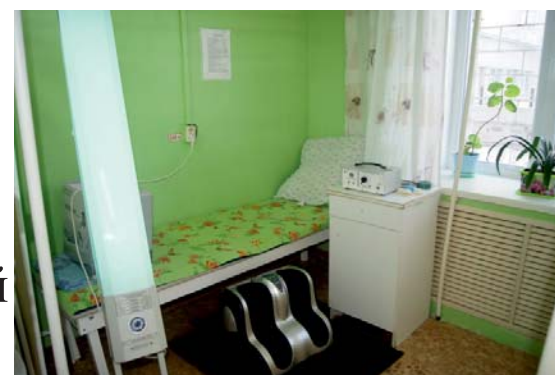
- I. Прием врача-терапевта.
- II. Широкий спектр физиотерапевтических процедур:
  1. **Ингаляции аэрозолей.** Показания: заболевания верхних дыхательных путей (при гриппе, ОРВИ) заболевания полости рта, трахеиты, бронхиты.
  2. **Дарсонвализация.** Показания: все заболевания периферической нервной системы, вегето-сосудистая дистония, остеохондроз, заболевания кожи (псориаз, дерматиты), варикозное расширение вен, стоматологические заболевания, лор патология, омолаживающий эффект.
  3. **Магнитотерапия.** Показания: гипертоническая болезнь, заболевания бронхолегочной системы, опорно-двигательного аппарата, сосудов конечностей, ЦНС, лор органов (риниты, синуситы, отиты, ларингиты), глаз и гинекологические заболевания.
  4. **Амплипульсотерапия.** Показания: заболевания периферической нервной системы, варикозное расширение вен, бронхиальная астма, травмы костно-связочного аппарата (ушибы, растяжения), заболевания суставов, позвоночника, пяточные шпоры.
  5. **Электрофорез с лекарственными веществами.** Показания: заболевания лор органов, глаз, полости рта, бронхо-легочной системы, ЖКТ, органов малого таза, заболевания сердечно-сосудистой системы.
  6. **УВЧ – терапия.** Показания: заболевания лор органов, бронхо-легочной системы, ЖКТ, органов малого таза, сердечно-сосудистой системы, полости рта, опорно-двигательного аппарата (остеохондроз, артриты, бурситы).
  7. **Лечение ультразвуком.** Показания: заболевания и травмы периферической нервной системы, последствия травм позвоночника и спинного мозга, травмы суставов, остеохондроз, рассеянный склероз, заболевания кожи (псориаз, дерматиты).
  8. **ДМВ-терапия.** Показания: аллергические заболевания различной локализации.



**9. Электросон.** Показания: неврозы, последствие черепно-мозговой травмы, вегетососудистая дистония, энурез, гипер- и гипотоническая болезнь, заболевания ЖКТ, гормональные нарушения.

**10. КУФ.** Показания: лор патология.

**11. Квантовая терапия.** Показания: воспаление легких, хронический бронхит, язва желудка и двенадцатиперстной кишки, депрессивный и астенический синдром, мигрень, иммунодефицитное состояние, заболевания эндокринной, мочеполовой, дыхательной систем.



**12. Прессотерапия.** Показания: ожирение, хроническая венозная недостаточность, мышечное перенапряжение, снижение моторных функций кишечника, стрессы, синдром хронической усталости, бессонница.

**13. Подводный душ – массаж.** Показания: самые разные заболевания суставов и в целом опорно-двигательной системы. Некоторые заболевания органов ЖКТ. Считается, что душ-массаж полезен при гастрите и колите. Может быть полезен при патологиях сосудов различного характера. Нарушения работы лимфатической системы. Болезни венозной системы. Депрессия, неврастения, неврозы. Ряд кожных заболеваний и патологий. Наконец, показано это мероприятие при наличии лишнего веса, ожирении, низкой упругости кожи после похудения. Целлюлит тоже можно отнести сюда. Душ-массаж помогает избавиться от неприятных ощущений и улучшить состояние в целом.

**14. Кровать Нуга-Бест (массаж позвоночника).** Показания: в качестве общеукрепляющего средства для практически здоровых людей; В качестве массажера для спины при напряженной физической работе или при сидячем и малоподвижном образе жизни; Остеохондроз; Грыжа межпозвоночного диска; Сколиоз; Болевые синдромы, обусловленные сдавлением нервов позвонками, принявшими неправильное положение (например, люмбагия, межреберная невралгия); Невралгии и невриты любых нервов; Миозит; Мигрень; Сосудистые заболевания; Гипертоническая болезнь.

При поступлении в санаторий профилакторий необходимо наличие:

Удостоверения (подтверждающего факт работы в ЗабГУ);

Направления от лечащего врача, с обязательным минимумом обследования (ФЛГ, общий анализ крови и мочи, при назначении физиотерапевтического лечения – осмотр гинеколога).

*По всем вопросам обращаться в профком сотрудников ЗабГУ (тел.:41-70-35) или к председателям профбюро факультетов.*